



Adaptionen für MAN original Radios

Plug & Play Adaptionen an MAN Mediasystem Advanced & Professional zum Anschluss von AXION Kameras



MAN Mediasystem Navigation Advanced 7 Zoll



MAN Mediasystem Navigation Professional 12,3 Zoll



CA-MMT 4

CA-MMT 4 EXT

Das **7 Zoll MAN Mediasystem Advanced / Mediasystem Navigation Advanced** ist mit einem (Code 0P2LY) / zwei* (Code 0P2M0) Eingängen für externe Kameras (z.B. Rückfahrkamera, Seitenkamera oder Laderaumkamera) ausgestattet.

Das **12,3 Zoll MAN Mediasystem Navigation Professional** (Code 0P2LZ) verfügt über eine Vorbereitung für zwei* externe Kameras ab Werk. Die Eingänge können manuell über Tasten an der Radioeinheit oder auch automatisch bei bestimmten Funktionen (z.B. Rückwärtsgang) angezeigt werden. Beispielsweise können die Bilder der Rückfahrkamera automatisch auf dem Monitor angezeigt werden, wenn der Rückwärtsgang eingelegt wird. Oder der Fahrer kann manuell auf eine vorhandene zweite Kamera* z.B. im Laderaum schalten.

CA-MMT 4: Interface zum Anschluss einer* AXION Kamera an MAN Mediasystem Advanced und Mediasystem Navigation Professional Systeme mit MAN Kameravorbereitung 0P2D0 / 0P2D1 / 0P2D2/ 0P2D3

CA-MMT 4 EXT: Adapter zum Anschluss einer AXION Kamera (ohne Klappe/Shutter) an MAN Mediasystem mit der Vorbereitung Rückraumkamera Code 0PHIK (Verlängerung / Kabel liegt hinter dem Fahrerhaus)

*Bei Anschluss von zwei Kameras 2x CA-MMT4 nötig

Kamerabeispiele für unterschiedliche Anwendungen:

Aufbaukameras:



Klappenkameras:**



**nicht bei CA-MMT 4 EXT (Code 0PHIK)

Intelligente Abbiegeassistenten für Nutzfahrzeuge

Die ICA „Turn-Assist“ Systeme überwachen den Toten Winkel und informieren/warnen den Fahrer, sobald eine Gefahrensituation, z.B durch Radfahrer, Fußgänger, etc. in diesem Bereich entsteht.

Ihre Vorteile:

- zuverlässige Erkennung durch Objektklassifizierung
- kompakte Komponenten für eine schnelle und exible Installation
- Erfüllung der aktuellsten BMDV Empfehlung (Verkehrsblatt Heft 08/2022)
- Mehrstufige Informations- / Warnstrategie gem. UN-ECE R151

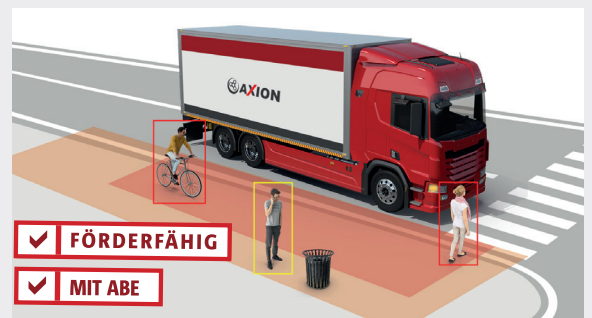
ICA Turn-Assist AI40

Künstliche Intelligenz in der Kamera für präzise Detektion und Objektklassifizierung



ICA Turn-Assist XR45

Intelligenter 77GHz Doppelradar für höchste Präzision und Zuverlässigkeit unter allen Witterungsbedingungen





Zubehör-Beispiele zur Systemerweiterung:



WCC 11

Spiralkabelset für eine Rückfahrkamera. 7-polige Steckverbinder und Dosen. Vertauschsicher durch spezielle Kodierung.



PB-1

Prioritätsschaltung für Zugmaschine und Anhänger mit je einer Kamera. Die Kontrollbox erkennt das Anhängen eines Trailers automatisch und dessen Kamera erhält Priorität. (Plug & Play).



CRV 7005 M

7" (17,8 cm) Rückfahrmonitor mit zwei Kamera-Eingängen. Einfacher Plug & Play Anschluss. Für 12 V & 24 V Einsatz geeignet.

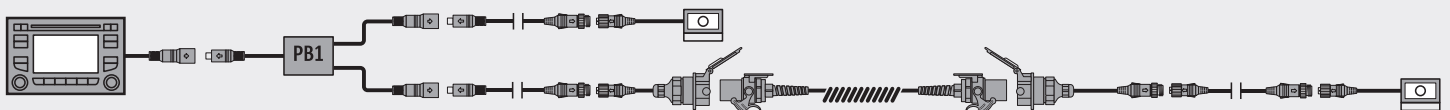
Solofahrzeug



Sattelzug / Motorwagen mit Anhänger



Gliederzug / Motorwagen & Anhänger



Zertifiziert nach DIN EN ISO 9001:2015 und DIN ISO 14001

Über uns:

Seit über 20 Jahren entwickelt und vertreibt AXION professionelle Kamera- und Unterhaltungslösungen für Fahrzeuge aller Art.

5 Gute Gründe für Ihre Entscheidung zu einer AXION Lösung:

- Beste Leistung und Qualität aus über 20 Jahren Erfahrung
- Hohe Produktqualität auf Erstausrüster-Niveau zu fairen Preisen
- Flexible und einfache Nachrüstung dank durchdachter Systemlösungen
- Qualifizierte Beratung und Produktsupport durch unsere Technik
- DIN ISO 9001 und ISO 14001 zertifiziert